



แผนธุรกิจ “คอมพิวเตอร์ปริ้นสกรีน”
วิทยาลัยการอาชีพขุนหาญปีการศึกษา 2559

1. สรุปความเป็นมาของธุรกิจ

ข้อมูลพื้นฐานการดำเนินธุรกิจ

- 1.1 หัวหน้าแผนธุรกิจชื่อ
- 1.2 สถานที่ตั้ง
- 1.3 ประเภทธุรกิจ ผลิตภัณฑ์และจำหน่าย
- 1.4 ชื่อแผนธุรกิจ เสื้อปั๊มสุดเก๋
- 1.5 มูลเหตุจูงใจหรือแรงบันดาลใจ ที่ทำให้ประกอบธุรกิจ

วัยรุ่นในปัจจุบันเดี๋ยวนี้จะหันมานิยมใช้เสื้อผ้าสกรีนหรือพิมพ์อักษรลงในเสื้อกันเยอะมากจำนวนหนึ่ง ซึ่งทางกลุ่มของข้าพเจ้าได้คิดแผนธุรกิจขายเสื้อผ้าสกรีนขึ้นมา เพื่อตอบสนองความต้องการของลูกค้าหรือกลุ่มเป้าหมาย และเป็นแนวความคิดสร้างสรรค์ทางด้านไอเดียในการออกแบบตัวอักษร ลายหรือรูปภาพต่างๆ บนเสื้อผ้า โดยมาจากความคิดของแต่ละคน ซึ่งการที่เราคิดหรือออกแบบลายบนเนื้อผ้าตามสไตล์เรานั้น จะทำให้เรารู้สึกว่าเป็นตัวของตัวเองมากที่สุด

ซึ่งทางกลุ่มของข้าพเจ้าไม่ได้เล็งถึงกลุ่มวัยรุ่นเพียงกลุ่มเดียว แต่ยังเล็งไปถึงครอบครัว กลุ่มเพื่อน กลุ่มนักศึกษา ตามสถาบันต่างๆ หรือแม้แต่องค์กรต่างๆ ที่ต้องการเสื้อผ้าสกรีน เพื่อนำไปใช้ในการประกอบกิจกรรม หรือ ออกงานต่างๆ ที่ต้องการเป็นเสื้อสกรีนที่ออกแบบโดยตัวเองโดยทางกลุ่มของข้าพเจ้าไม่ได้คำนึงถึงแต่ความสวยงามของลายแต่เพียงอย่างเดียว แต่ยังคำนึงถึงความสุขของลูกค้าที่ได้ใส่เสื้อผ้าสกรีนของทางร้านเราด้วย ในปัจจุบันการทำลายในเสื้อไม่ใช่แต่จะมีการสกรีนเท่านั้น

ดังนั้น เพื่อเป็นการตอบสนองความต้องการของผู้บริโภค จึงมีแนวคิดที่จะจัดทำแผนธุรกิจ “เสื้อปั๊มสุดเก๋” คือการนำเสื้อที่ต้องการจะทำตัวอักษร นำมาปั๊มตัวอักษรลงบนเสื้อ เป็นการส่งเสริมประสบการณ์ด้านการประกอบธุรกิจ ให้กับนักเรียน นักศึกษา สามารถนำความรู้ที่ได้รับไปประยุกต์ใช้ในชีวิตประจำวันได้

1.6 ระยะเวลาการก่อตั้ง

- (/) เป็นผู้ประกอบการใหม่ ไม่เคยทำธุรกิจมาก่อน
คาดว่าจะเริ่มดำเนินการ ประมาณเดือน...กันยายน...ปี พ.ศ...2559...
- () ดำเนินธุรกิจมาแล้ว ไม่เกิน 1 ปี
- () ดำเนินธุรกิจมาแล้ว มากกว่า 1 ปี

/1.7.....

1.7 วัตถุประสงค์ของการจัดทำแผนธุรกิจ

1. เพื่อส่งเสริมประสบการณ์ด้านการประกอบธุรกิจ ให้กับนักเรียน นักศึกษา
2. เพื่อให้ นักเรียน นักศึกษา นำความรู้และประสบการณ์ที่ได้รับจากการจัดทำแผนธุรกิจ ไปประยุกต์ใช้ในชีวิตประจำวันได้

1.8 ชื่อผู้เข้าร่วมประกอบธุรกิจ

1. นายประสิทธิ์ สุภาพ
2. นายเฉลิมภพ คำนีก
3. นางสาววารุณี ถุงจันทร์
4. นางสาวสุภัทสร รังใส

1.9 ครูที่ปรึกษาแผนธุรกิจ

1. นายณัฐพล ทองจันทร์
2. นายณภัทร พรกิตติกมล

2. การวิเคราะห์ความเป็นไปได้ทางธุรกิจ (SWOT Analysis)

การวิเคราะห์สภาพแวดล้อมภายใน

จุดแข็ง (Strength)

1. ยังไม่มีการจำหน่ายสินค้าประเภทนี้ในพื้นที่
2. ราคาถูก
3. สถานที่จำหน่ายอยู่ในวิทยาลัยฯ เข้าถึงลูกค้ากลุ่มเป้าหมายได้มากกว่า

จุดอ่อน (Weakness)

1. วัสดุอุปกรณ์ไม่มีในพื้นที่
2. สมาชิกในกลุ่มขาดประสบการณ์ในการทำธุรกิจ

การวิเคราะห์สภาพแวดล้อมภายนอก

โอกาส (Opportunity)

1. ลูกค้ากลุ่มเป้าหมายให้ความสนใจในตัวสินค้า
2. ธุรกิจมีแนวโน้มขยายตัว

อุปสรรค (Threat)

1. ปัญหาขาดเงินลงทุนในการจัดทำแผนธุรกิจในระยะยาวทำให้การดำเนินงานตามแผนธุรกิจไม่ต่อเนื่อง

3. กลยุทธ์การบริหารธุรกิจ

แผนการตลาดและการวิเคราะห์คู่แข่ง

- 3.1 คู่แข่งขัน ระบุชื่อคู่แข่ง ข้อได้เปรียบ และข้อเสียเปรียบของกิจการที่มีต่อคู่แข่ง คู่แข่งขันสำคัญและมีผลต่อกิจการ ไม่มีคู่แข่ง

3.2 การเปรียบเทียบกับคู่แข่ง

คุณสมบัติของ สินค้า/บริการ	เปรียบเทียบกับคู่แข่ง			หมายเหตุ
	ดีกว่า	ใกล้เคียง	ด้อยกว่า	
1. ราคาถูกมีคุณภาพ	/	-	-	
2. วัสดุดิบ	/	-	-	
3. ลักษณะสินค้า/บริการ (รูปร่างบรรจุภัณฑ์)	/	-	-	
4. คุณภาพสินค้า	/	-	-	
5. ชื่อเสียงสินค้า	-	/	-	
6. ยอดขายสินค้า	-	/	-	

3.3 ตลาดของสินค้า/บริการ

- ตลาดท้องถิ่น/ในจังหวัด ตลาดต่างจังหวัด ตลาดต่างประเทศ
 อื่นๆ (ระบุ).....

3.4 ลักษณะผู้ซื้อ

- มีลูกค้าประจำ/แน่นอน/ตลาดเปิด มีผู้ซื้อเฉพาะกลุ่ม/ตลาดแคบ
 เป็นลูกค้าขาจร/ไม่แน่นอน อื่นๆ (ระบุ).....

3.5 กลุ่มลูกค้าเป้าหมายที่ซื้อสินค้า/บริการ

- นักเรียน นักศึกษา
- ครู
- เจ้าหน้าที่
- นักการภารโรง
- ประชาชนทั่วไป

3.6 การส่งเสริมการตลาด (เช่น การโฆษณา ประชาสัมพันธ์ การลด แลก แจกแถม เป็นต้น)

- การโฆษณา ประชาสัมพันธ์

3.7 การกำหนดราคาขาย

1. ราคาสินค้า/บริการ กำหนดจาก

- ต้นทุนสินค้า/บริการ ความต้องการของลูกค้า
 เปรียบเทียบราคาคู่แข่ง อื่นๆ (ระบุ).....

2. ราคาขาย เสื้อตัวละ 90 บาท

3. ราคาขายของคู่แข่ง -

3.8 ช่องทางการจัดจำหน่าย

- (/) ขายตรง (/) ขายปลีก () ขายส่ง () ขายฝาก
- () รับจ้างผลิต () อื่นๆ (ระบุ).....

4. แผนการผลิต/การบริการ

4.1 แหล่งวัตถุดิบ

สั่งซื้อออนไลน์

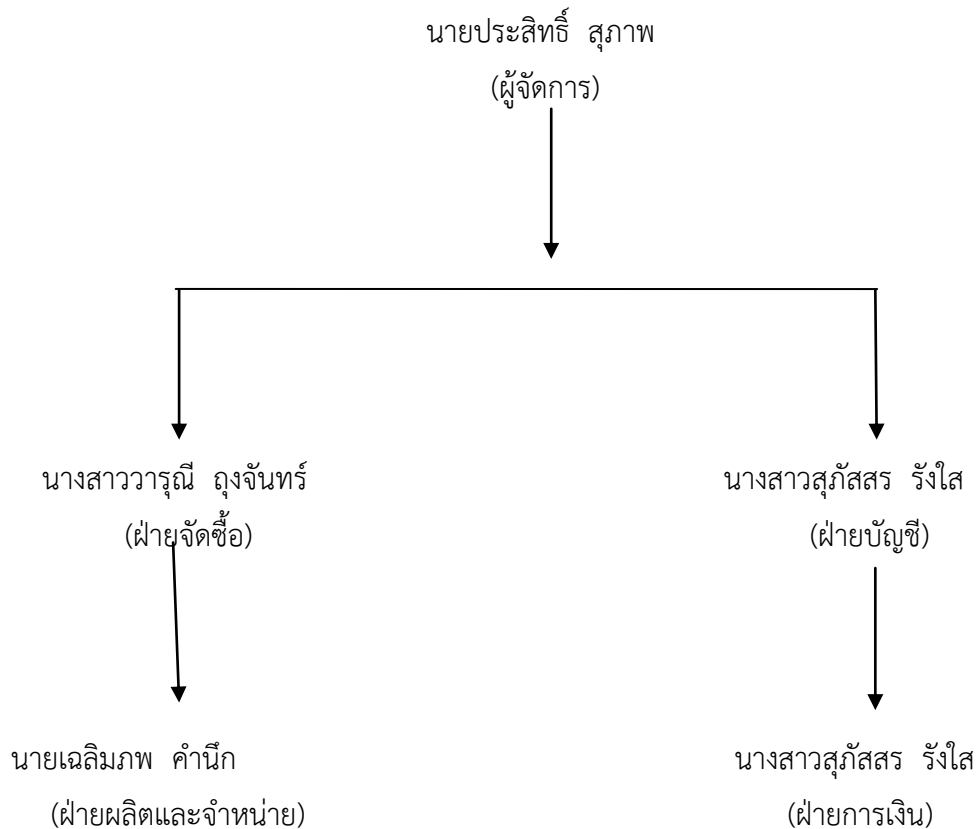
4.2 การซื้อวัตถุดิบและเงื่อนไขการซื้อ

ซื้อเป็นเงินสด 100 %

ซื้อเป็นเงินเชื่อ - % มีการกำหนดชำระเงินภายใน - วัน

5. แผนการบริหารจัดการ

5.1 โครงสร้างการบริหารงานภายในแผนธุรกิจ “เสื่อปี่มสุตเก้” สามารถเขียนเป็นแผนผัง ดังนี้



5.2 การจ้างพนักงาน/ลูกจ้าง

กิจการมีพนักงาน ณ ปัจจุบัน รวม 4 คน ค่าจ้างรวม - บาท/เดือน

5.3 แผนการดำเนินงาน

หัวข้อ/กิจกรรมย่อย	ระยะเวลาประกอบธุรกิจเดือน/ปี				
	เม.ย.59	พ.ค.59	มิ.ย.59	ก.ค.59	ส.ค.59
1. ด้านการตลาด 1.1. สำรวจความต้องการของตลาด 1.2. การประชาสัมพันธ์	←→				
2. ด้านการผลิต 2.1. จัดซื้อวัตถุดิบ 2.2. ผลิตและจัดจำหน่าย	←→				
3. ด้านการเงิน 3.1. การทำบัญชีรายรับ-รายจ่าย 3.2. งบกำไรขาดทุน					←→
4. ด้านบุคลากร 4.1. รับสมัครพนักงาน	-	-	-	-	-

6. แผนการเงินและการลงทุน

6.1 การลงทุนในการประกอบธุรกิจ

รายการ	จำนวนเงิน (บาท)
เครื่องมือวัสดุอุปกรณ์	30930
วัสดุดิบ	
เงินทุนหมุนเวียน	4070
พาหนะ(ค่าน้ำมันรถในการซื้อสินค้า)	
อื่น ๆ (ค่าป้ายแผนธุรกิจ, การประชาสัมพันธ์ แผ่นพับ)	
รวม (สามหมื่นห้าพันบาทถ้วน)	35000

ลายมือชื่อ.....หัวหน้าแผนธุรกิจ
(นายประสิทธิ์ สุภาพ)
นักศึกษา

ลายมือชื่อ.....ครูที่ปรึกษาแผนธุรกิจ
(นายณัฐพล ทองจันทร์)
ครู